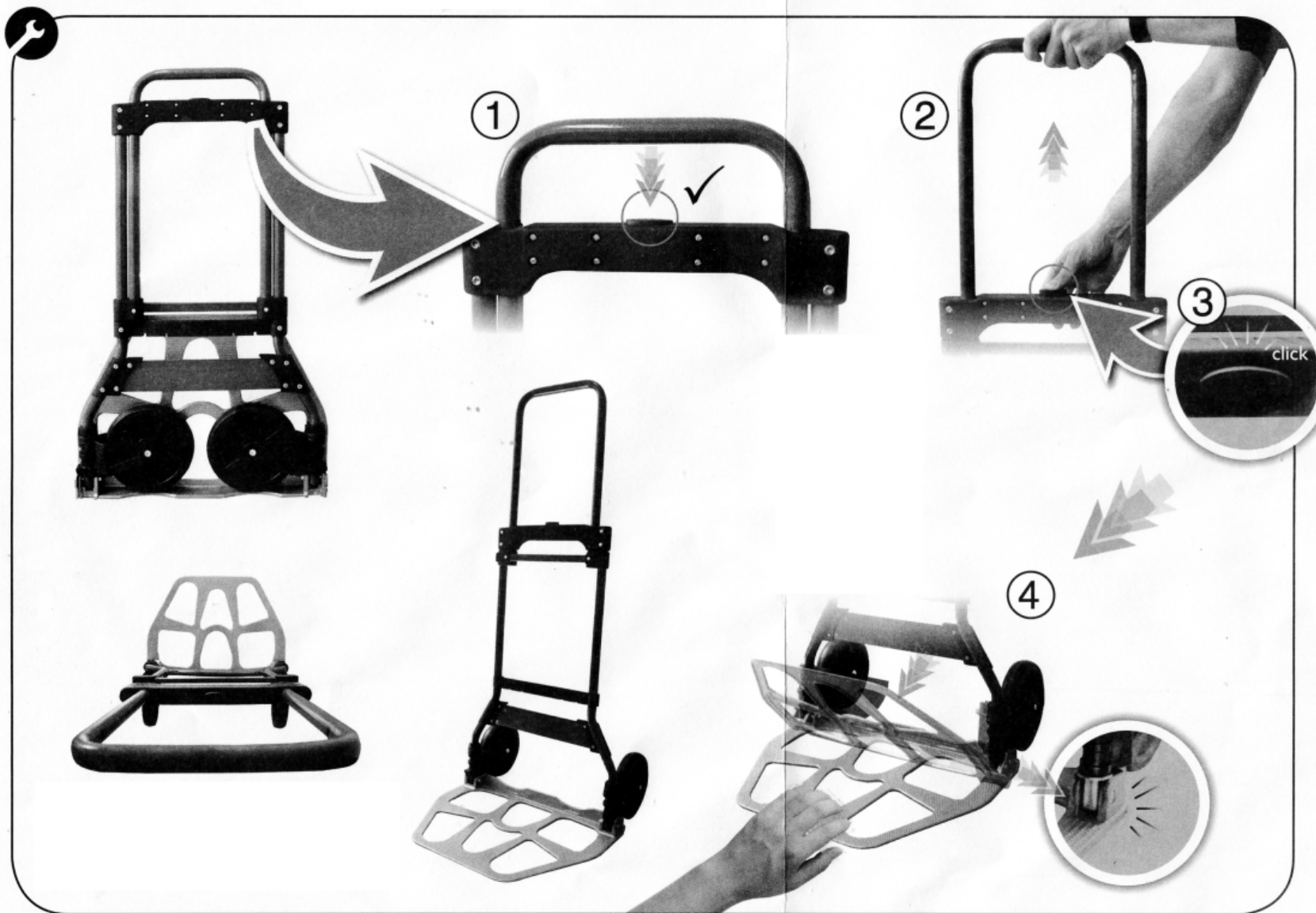


BEDIENUNGSANLEITUNG

INSTRUCTION MANUAL

ART. NO. 10004

Damit Sie lange Freude an Ihrer Sackkarre haben, sollte ein Verrosten des Rahmens und der Schaufel möglichst vermieden werden, indem nach jedem Einsatz Feuchtigkeit entfernt und das Gerät trocken gelagert wird. Nach dem Gebrauch der Sackkarre muss man, je nachdem wie die Sackkarre benutzt wurde, alle Verbindungsstellen auf Festigkeit kontrollieren.



BITTE LESEN UND
GUT AUFBEWAHREN!

Please read it and keep it !



Maximale Belastung: 100 kg
Maximum loading capacity: 100 kg



Personentransport verboten!
Passenger transport forbidden!



Nur **ebene** Wege nutzen!
Use **flat** ways only!



Eigengewicht: ca. 5,5 kg
Net weight: ca. 5.5 kg

